

INSTRUCCIONES DE USO ARCOS PREFORMADOS

(Uso exclusivo Profesional)

1 INDICACIONES DE USO:

Instrucciones para odontólogos, estomatólogos y ortodoncistas. En la selección racional de los arcos para un tratamiento particular, el profesional debe considerar una gran variedad de factores, incluyendo la cantidad de fuerza que se desea, la gama elástica, la conformabilidad o la facilidad de la manipulación. Además la elección de Arcos Preformados debe coordinarse en la forma y en el tamaño para las arcadas dentarias superior e inferior. Los Arcos Preformados están diseñados para ajustar y posicionar individualmente cada diente hasta conseguir la oclusión corregida.

2 DESCRIPCIÓN DEL PRODUCTO:

El producto tiene 5 o 10 unidades empaquetadas individualmente en bolsas esterilizables.

3 MATERIAL DE FABRICACIÓN

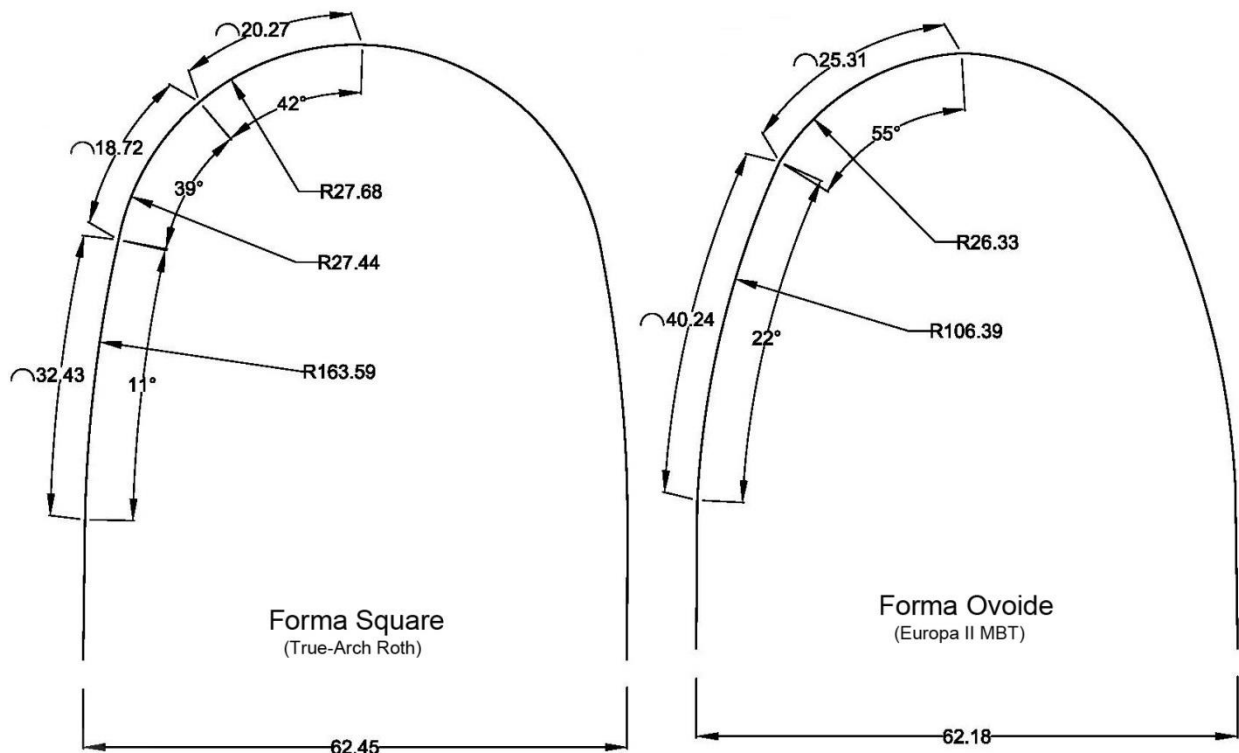
3.1 Aleación Nickel Titanio (Ni 30%-50%, Ti 50%-70%).

3.2 Aleación Acero Super-Elastico (X5CrNi18-10).

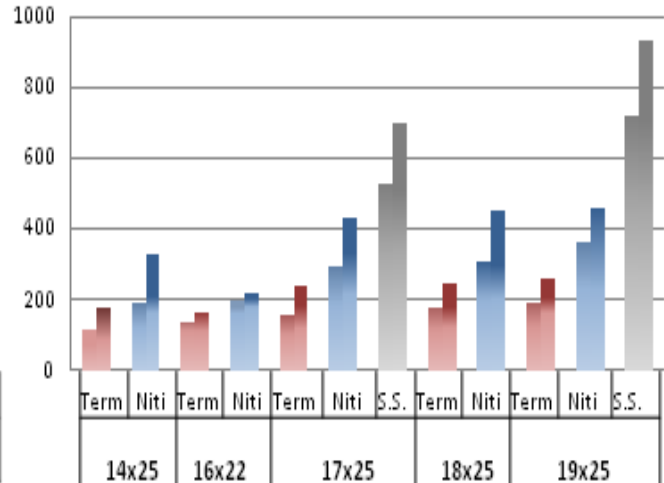
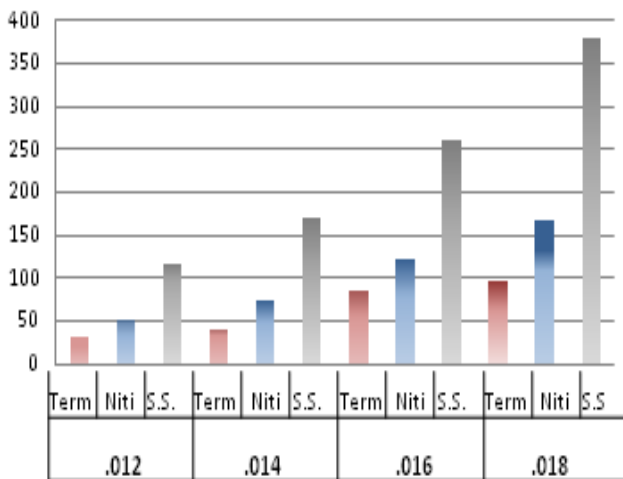
4 SELECCIÓN DE FORMA:

4.1 Los arcos preformados de Acero Super-Elastico, se pueden modificar e individualizar la forma del arco.

4.2 Arcos preformados de Nickel Titanio, no se puede modificar la forma sin alterar las propiedades biomecánicas del material. Los arcos preformados están disponibles en las formas: Forma Square (tru-Arch Roth prescription) y Forma Ovoide (Europa II MBT prescription). La expresión total de la forma depende del grosor del alambre y del



tiempo de aplicación en boca (2 a 6 meses).



* Fuerza de recuperación con una desviación de 2 mm, sobre una distancia de 12 mm.

5 SELECCIÓN DE FUERZA:

Para la elección de fuerza que aplica cada tipo y tamaño de arco, utilizar la tabla guía siguiente:



6 COLOCACIÓN DEL ARCO SOBRE PACIENTE

- 6.1 Después de realizar la elección del arco, mantener en su bolsa individual, hasta que el paciente esté preparado, para evitar la contaminación cruzada entre pacientes.
- 6.2 Posicionar el arco uniendo los slots de Brackets y Tubos.
- 6.4 cortar el arco por distal del último molar evitando que el arco sobresalga y dañe los tejidos subyacentes.
- 6.5 Realizar la fijación con ligaduras metálicas hasta un máximo 3 meses en boca o con ligaduras elásticas hasta

un máximo de 1 mes en boca.

6.6 Los alambres preformados se pueden colocar inmediatamente después de la fijación de los brackets.

7 ADVERTENCIAS

Este producto contiene níquel y cromo, por lo que no debe utilizarse en individuos con sensibilidad alérgica conocida a dichos materiales. No almacenar en un mismo recipiente varios arcos sueltos, sin la protección del envase esterilizable individual.

Información disponible electrónica en: [www.bracket360/producto/Ficha Técnica](http://www.bracket360/producto/Ficha_Técnica)

En papel bajo demanda a: product@bracket360.com