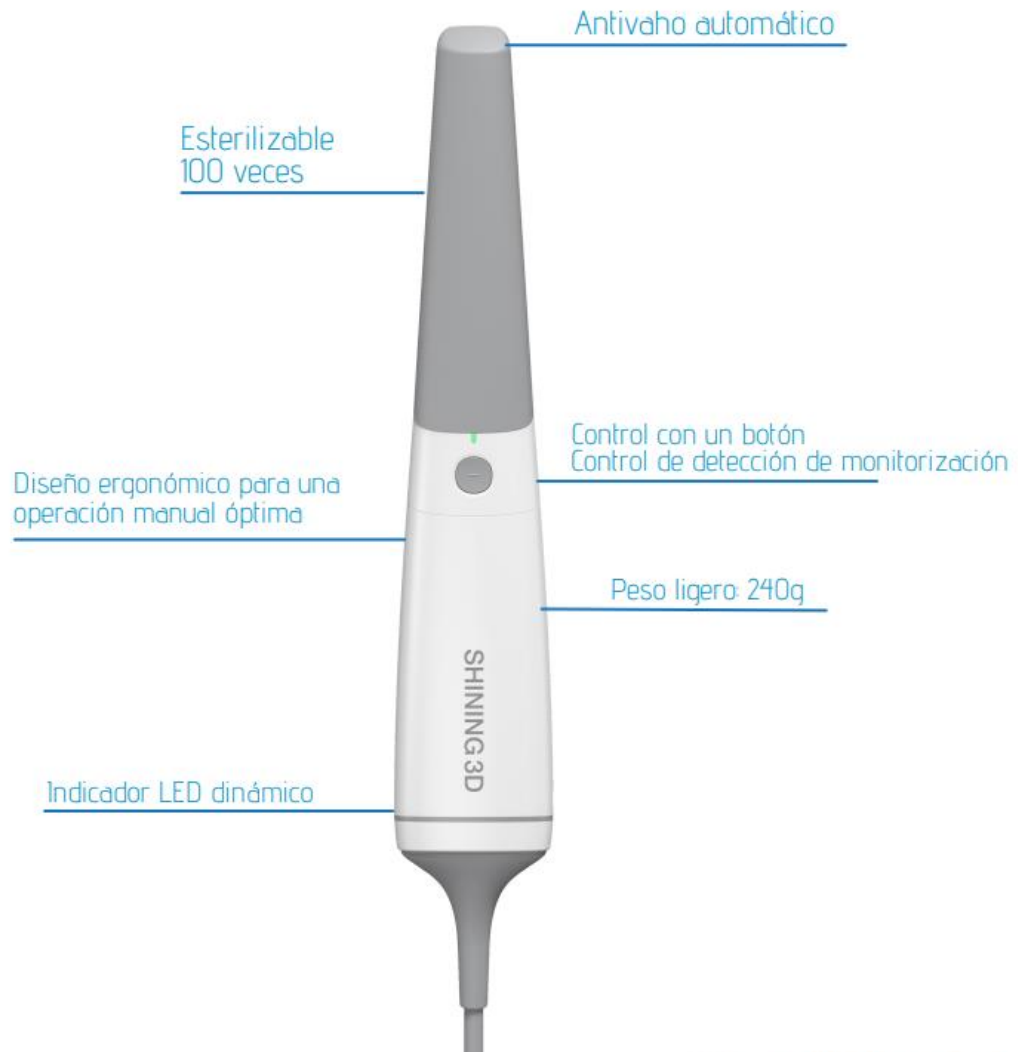


## ESCÁNER INTRAORAL AORALSCAN 3

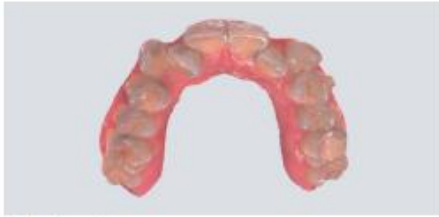


 SHINING 3D®



## Amplia gama de aplicaciones

Con capacidades de procesamiento de datos potentes e inteligentes, y una amplia gama de aplicaciones. Aoralscan 3 es muy fácil de usar. No es necesario tener experiencia previa en escaneado para obtener unos resultados increíbles.



Ortodoncia



Puente de 6 unidades



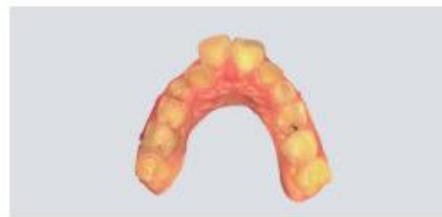
Apariencia



Implante



Inlay-Onlay



Atención odontológica pediátrica

## Comunicación intuitiva dentista-paciente

Aoralscan 3, capaz de algo más que la adquisición de impresiones digitales, está integrado con potentes herramientas de visualización 3D para ayudar a los dentistas a involucrar a los pacientes con su plan de tratamiento y mejorar la satisfacción general.



### Informe de salud bucal

El informe de salud incluye información como caries existentes, dientes perdidos, cálculos dentales, pigmentos, etc. Los pacientes comprenden mejor su salud bucal.



### Simulación orto

Los pacientes pueden obtener una vista previa del resultado de su tratamiento en tiempo real



Con opción de carrito

## Especificaciones técnicas:

Campo de Escaneo	Punta de escáner estándar: 16 mm × 12 mm × 22 mm Punta de escáner mini: 12 mm × 9 mm × 22 mm
Principio de escaneo	Escáner sin contacto con luz estructurada
Dimensión (L × W × H)	281 mm × 33 mm × 46 mm
Peso	240 ± 10 g (sin cables)
Salida	STL, OBJ, PLY
Conector	USB 3.0
Entrada de poder	12V DC/3 A

## Configuración de PC recomendada:

CPU	Intel Core i7-8700 o superior
RAM	16GB o más
Disco Duro	256GB SSD o superior
Tarjeta Gráfica (GPU)	NVIDIA® RTX 2060 6GB DDR3 o superior
Sistema Operativo	Windows 10 Professional (64 bits) o versiones posteriores de los sistemas operativos Windows
Resolución de la pantalla	1920×1080, 60 Hz o superior
Puertos de E/S	Más de 3 puertos USB 3.0 (o superior) tipo A