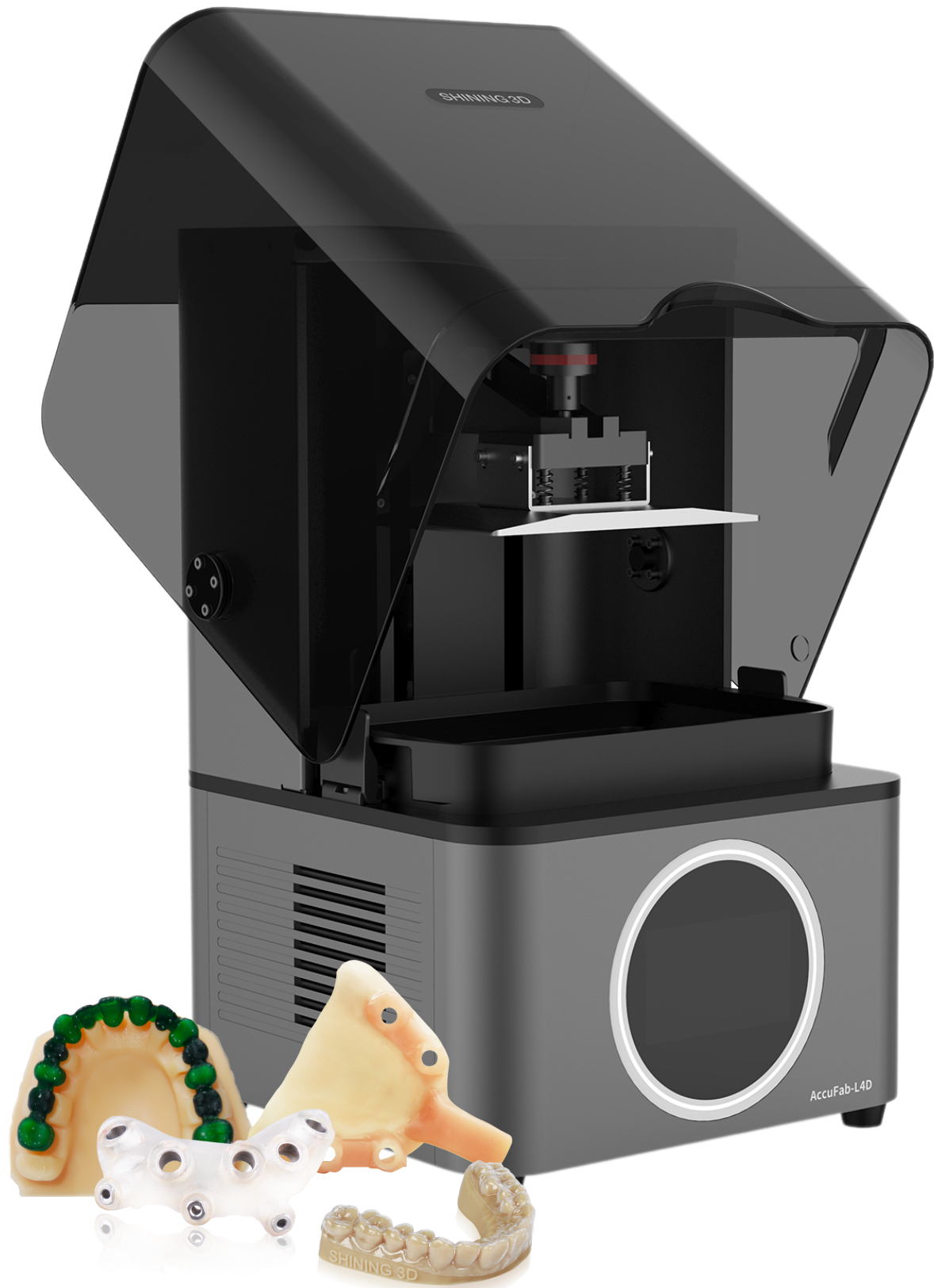


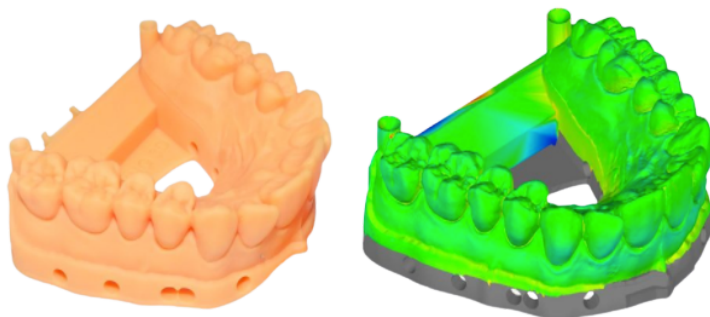
# AccuFab-L4D

Precisión incomparable



# Precisión incomparable

La AccuFab-L4D brinda no solo la posibilidad de obtener características más pequeñas que un pixel, sino también, un acabado superficial superior. Con una precisión de impresión hasta  $\pm 50 \mu\text{m}$  de forma constante.

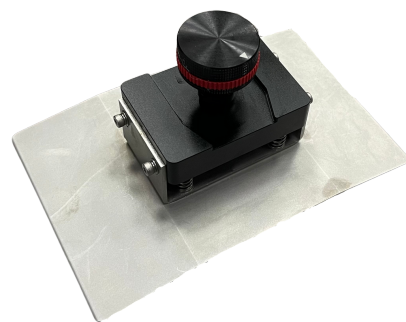


## Ecosistema Shining 3D

Fácil de vincular con el escáner intraoral para crear un ecosistema de odontología digital. Conecta laboratorios y clínicas con la nube de Shining 3D, que permite la transmisión de datos de manera fácil y gratuita

## Gran tamaño

Un tamaño de impresión de  $192 * 120 \text{ mm}$  y una resolución 4K para satisfacer las demandas de eficacia y detalles. Con múltiples opciones de materiales, lo que brinda más posibilidades y flexibilidad.



## Software dental pro

Con todas las actualizaciones gratuitas, una operación interactiva guiada y asistente de calibración paso a paso para una calibración de precisión única.