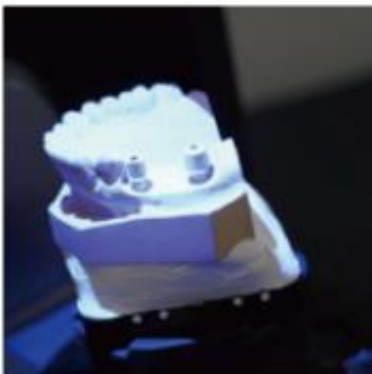


# AutoScan-DS-MIX

Más que detalles



 SHINING 3D®





## Escaneado más preciso

Con un diseño abierto y una estructura modular, AutoScan-DS-MIX capta los detalles más finos, con una alta precisión y una alta eficiencia gracias a su sistema de escaneado por luz azul y sus dos cámaras de 5.0MP



Detalles  
ultrafinos



Alta  
eficacia



Escaneo  
inteligente



Alta  
compatibilidad



Alta  
precisión



Diseño  
modular

## Una amplia gama de aplicaciones

Mantenga intactos los detalles del borde y la superficie; Optimice el proceso de escaneo de implantes y mejore la eficiencia del escaneo; Admite no solo dos modos de exploración dinámicos y estáticos para los articuladores más comunes, sino que también admite la transferencia de articuladores para los articuladores Artex, Kavo, SAM y Bio-Art.

