



## Simulación de ortodoncia

El software incluye varias herramientas para la simulación de ortodoncias, como la extracción y detección automática del labio o la segmentación de las piezas en 1 clic.



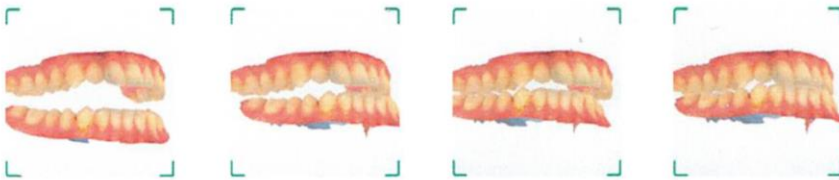
Alineación automática intraoral-facial

## Usos

- Cirugía maxilofacial
- Implantes y prótesis
- Ortodoncia
- Cosmetología medica
- Restauración estética

## Oclusión dinámica

Usando el tracking de trayectoria mandibular, puede adquirir los datos de la oclusión dinámica.



## Herramientas de medición facial

El software es capaz de reconocer los rasgos faciales. Puede medir la distancia de los rasgos faciales, y comparar cambios, de antes y después del tratamiento.

